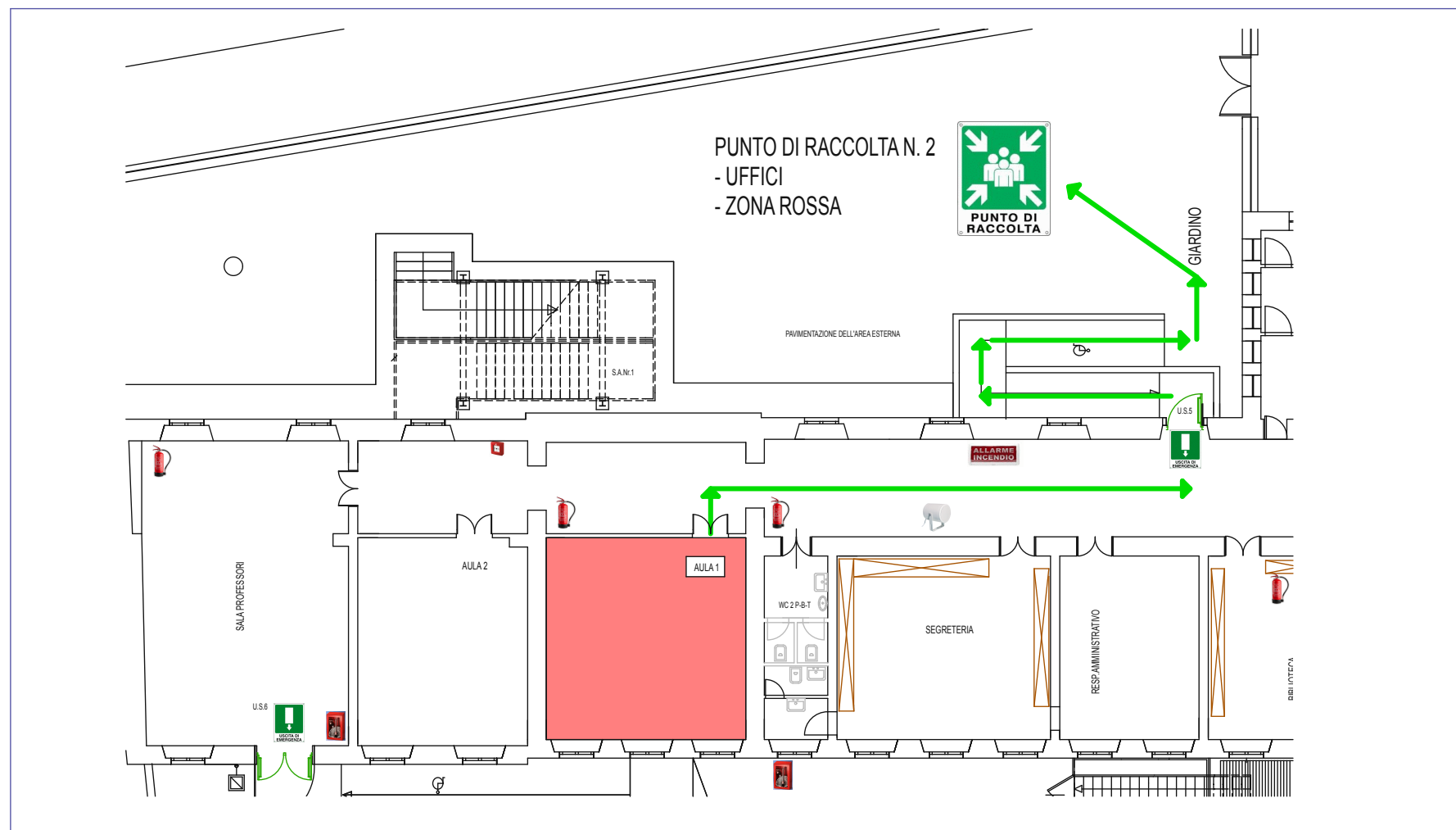




Ministero dell'Istruzione, dell'Università e della Ricerca

# LICEO SCIENTIFICO STATALE "C. DE GIORGI" SEDE CENTRALE - LECCE



PERCORSO EVACUAZIONE



PUNTO DI RACCOLTA N. 2  
- UFFICI  
- ZONA ROSSA

GIARDINO

PAVIMENTAZIONE DELL'AREA ESTERNA

ALLARME  
INCENDIO

US 5  
USCITA DI EMERGENZA

US 5  
USCITA DI EMERGENZA

US 5  
USCITA DI EMERGENZA

WC 2 P-B-T

SEGRETERIA

RESP. AMMINISTRATIVO

BIGI INTERNA

ELABORAZIONE  
PIANO DI EMERGENZA

**Ing. Rocco TARANTINI**  
Via Mariano, 32 - 73100 LECCE  
tel. 0832/34.55.49  
Email - ing.roccotarantini@tin.it

EDIZIONE 2016